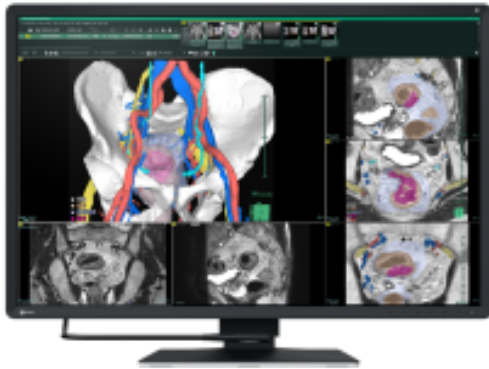


EIZO RADIFORCE RX670
6MP Medische Monitor met Kleur- en Monochroomweergave



Productomschrijving:

Eizo RadiForce RX670 – 6MP Medische Monitor met Kleur- en Monochroomweergave

Gekleurde en monochrome beelden combineren

De **RadiForce RX670** is een 6MP medische monitor ontworpen voor gelijktijdige weergave van kleuren- en zwart-witbeelden. Hij is uitgerust met **Hybrid Gamma PXL** technologie die automatisch de gammawaarde aanpast aan de inhoud, voor een nauwkeurige diagnose.

Nauwkeurige grijswaarden dankzij 13-bit LUT

Dankzij de **13-bit LUT** biedt de RX670 uitzonderlijke precisie in grijs tinten. Ideaal voor medische beelden zoals mammografie of MRI-onderzoeken.

Automatische ingebouwde kalibratie

De geïntegreerde frontsensor zorgt voor een **automatische en regelmatige kalibratie**, conform de DICOM Part 14-norm.

Moderne USB-C connectiviteit

Dankzij de **USB-C-poort** ondersteunt de RX670 video-, data- en stroomoverdracht via één enkele kabel. Perfect voor nette en efficiënte installaties.

Schermen koppelen via Daisy Chain

De RX670 ondersteunt **Daisy Chain** technologie, waarmee meerdere schermen via DisplayPort kunnen worden

gekoppeld zonder extra kabels.

Voorinstelling voor digitale pathologie

Een speciale **voorinstelling voor digitale pathologie** zorgt voor optimale kleurweergave bij het analyseren van gescande weefselmonsters.

Kenmerk	Details
Resolutie	6 megapixels (3280 x 2048)
Technologie	Hybrid Gamma PXL
Ingangen	DisplayPort, HDMI, USB-C
Kalibratiesensor	Ingebouwd (DICOM)
Pathologie-modus	Ja, met geoptimaliseerde voorinstellingen

Megapixels: 6MP

Referentie -