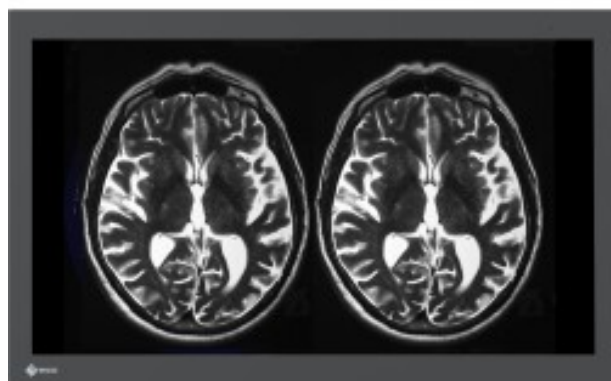


EIZO CURATOR LX3240-MR Moniteur 32 pouces avec résolution 4K UHD pour l'IRM



Description du produit :

EIZO CuratOR LX3240-MR amagnétique

- Blindage contre les champs magnétiques
- Impacts minimisés sur les champs magnétiques
- Système de stabilité de la luminance
- Couleurs assorties

Compatibilité avec l'IRM

Le LX3240-MR est construit avec des matériaux spéciaux pour minimiser l'impact sur les champs magnétiques et les résonateurs. En outre, le moniteur est blindé contre les environnements magnétiques puissants jusqu'à 100 mT, ce qui permet de le placer à proximité d'un scanner IRM.

Reproduction parfaite de l'image

Le panneau TFT utilisé permet une géométrie d'image sans distorsion, un très grand angle de vision et une luminance élevée. Le moniteur fournit une image sans scintillement, même à des taux de rafraîchissement faibles, pour répondre aux exigences ergonomiques les plus strictes.

Luminosité constante

Le système de stabilité entièrement automatisé du LX3240-MR maintient une luminosité constante, conformément aux normes médicales telles que DICOM ou Gamma 2.2. Le moniteur est également équipé d'un capteur de rétroéclairage interne qui garantit que la luminance reste constante.

Options de connexion flexibles

Le LX3240-MR dispose d'options flexibles pour connecter et afficher des sources vidéo, telles que 4K UHD (3840 x 2160) et Full HD (1920 x 1080) :

- Entrée DisplayPort 1.2
- Entrée DisplayPort 1.1 (conversion ascendante de Full HD en UHD)
- Deux connecteurs HDMI supportant les signaux DVI (conversion ascendante de Full HD à UHD).

Cinq modes de pré réglage orientés vers la pratique

Le LX3240-MR est calibré en usine avec un total de cinq modes prédéfinis orientés vers la pratique. Ces données d'étalonnage permettent d'adapter facilement le moniteur à l'application concernée et aux conditions d'éclairage locales.

En outre, les demandes d'applications spéciales formulées par le personnel de service sur site peuvent être prises en compte, comme le réglage des couleurs ou l'adaptation à la luminosité ambiante.

Tous les pré réglages sont assortis aux couleurs, de sorte que l'impression de couleur reste cohérente entre chaque unité sur tous les niveaux d'échelle de gris.

Travailler en toute sécurité avec un retard d'image minimal

Les images sont affichées à l'écran en temps réel, de sorte que le chirurgien peut voir tous les processus directement et sans délai sur le moniteur.

Visualisation instantanée

Le capteur de rétroéclairage intégré permet de stabiliser rapidement la luminosité de l'écran au démarrage du système, de sorte que l'image sur le moniteur est disponible en peu de temps.

Installation sur un support VESA

La conformité à la norme VESA permet la fixation sur les accessoires de montage existants, tels que les suspensions au plafond.

Caractéristiques :

Type de panneau : TFT Color-LCD (IPS)

Rétroéclairage : LED

Taille : 80 cm / 31,5

Résolution native : 3840 x 2160 (rapport d'aspect 16:9)

Taille de l'image visible (H x V) : 697,3 x 392,2 mm

Pas de pixel : 0,181 x 0,181 mm

Couleurs d'affichage Couleurs : 10 bits : 1,07 milliard de couleurs

Angles de vue (H / V, typique) : 178° / 178°

Luminosité (typique) : 1 000 cd/m².

Luminosité recommandée pour l'étalonnage : 400 cd/m².

Rapport de contraste (typique) 1300:1

Temps de réponse (typique) : 14 ms (tons moyens)

Gamme de couleurs (typique) : sRGB

Référence : EIZO0006