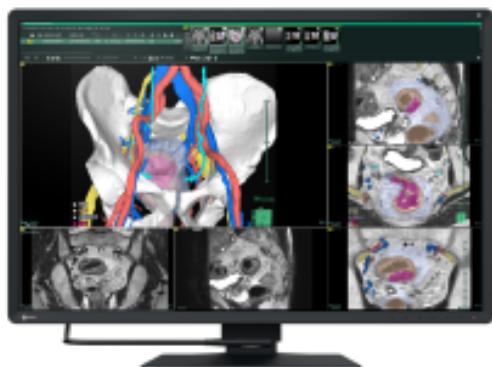


EIZO RADIFORCE RX670
Moniteur médical 6MP avec affichage couleur et monochrome



Description du produit :

Eizo RadiForce RX670 — Moniteur médical 6MP avec affichage couleur et monochrome

Affichage couleur et monochrome combiné

Le **RadiForce RX670** est un moniteur médical 6MP conçu pour l'affichage simultané d'images couleur et monochromes. Il est équipé de la technologie **Hybrid Gamma PXL** qui optimise automatiquement le gamma selon le contenu affiché, garantissant un diagnostic précis.

Rendu d'image précis grâce à la LUT 13 bits

Avec sa **table LUT 13 bits**, le RX670 offre une finesse exceptionnelle dans les nuances de gris. Cela permet un rendu plus précis des images médicales, idéal pour des examens comme la mammographie ou l'IRM.

Calibrage automatique intégré

Le capteur frontal intégré permet un **calibrage automatique** et régulier, garantissant une conformité constante à la norme DICOM Part 14.

Connexion USB-C universelle

Grâce à son **port USB-C**, le RX670 offre une connectivité moderne permettant la transmission vidéo, données et alimentation via un seul câble. Idéal pour des installations efficaces et épurées.

Chaînage d'écrans via Daisy Chain

Le RX670 est également équipé de la technologie **Daisy Chain** permettant de chaîner plusieurs écrans via DisplayPort, sans multiplier les câbles.

Mode optimisé pour la pathologie numérique

Un **mode pré-réglé dédié à la pathologie numérique** est disponible, avec une précision colorimétrique idéale pour l'analyse de lames numérisées.

Caractéristique	Détail
Résolution	6 mégapixels (3280 x 2048)
Technologie	Hybrid Gamma PXL
Entrées	DisplayPort, HDMI, USB-C
Capteur de calibration	Intégré (DICOM)
Mode Pathologie	Oui, avec pré-réglages optimisés

Megapixels: 6MP

Référence : -