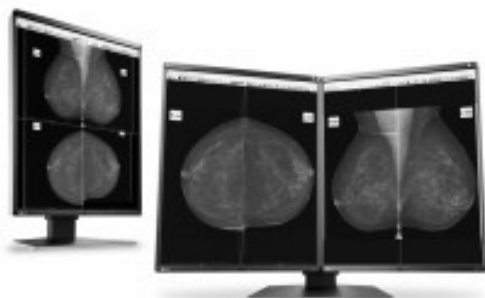
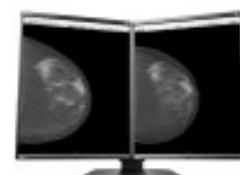


## EIZO RADIFORCE GX560 / GX560-MD

**Moniteur de Diagnostic 5MP Mammo, disponible en version simple ou MammoDuo (double moniteur)**



RadiForce GX560 / GX560-MD



### Description du produit :

Le GX560 MammoDuo intègre deux moniteurs GX560 côte à côte sur un support spécialement conçu.

#### Affichage sans distraction

Avec un bord de 7.5 mm, le plus étroit du monde pour un moniteur de 5 mégapixels, la distance entre les deux écrans n'est plus que de 15 mm. De plus, l'écran est presque complètement plat avec un bord de seulement 2.5 mm d'épaisseur.

#### Economie d'espace

Grâce à ses bords plus fins, le GX560 MammoDuo est plus mince de 67 mm (horizontalement), 36 mm (verticalement) et 20.5 mm (profondeur) que deux moniteurs classiques de 5 mégapixels. De ce fait, l'occupation de l'espace est réduite de 22% au total.

#### Ajustement facile

Avec le nouveau support, la hauteur, l'inclinaison et le pivotement des deux moniteurs est réglable sans pour autant laisser de l'espace entre eux.

Le GX560 est également disponible en simple moniteur avec un seul pied.

## **Evolution de votre lecture d'image**

Alors que les images se numérisent, les radiologues voient de plus en plus d'informations sur leurs écrans. La technologie unique du Work-and-Flow d'EIZO allège la complexité du flux de travail d'imagerie grâce à de nouvelles fonctions développées en pensant au radiologiste. Les utilisateurs peuvent tirer parti des fonctions Work-and-Flow via les moniteurs RadiForce et le logiciel RadiCS LE fourni.

## **Travail sans obstacle**

Avec la fonction Switch-and-Go, vous pouvez utiliser deux postes de travail différents en même temps avec une seule souris et un seul clavier. Grâce à cette fonctionnalité unique, vous pourrez travailler sur plusieurs moniteurs : déplacez le curseur d'un écran à l'autre ou permutez les signaux entre les stations de travail sans changer de souris ou clavier. Votre efficacité s'améliore grâce à un nombre de moniteur, de fait, réduit.

## **Mise au point rapide et facile**

La fonctionnalité Point-and-Focus permet de sélectionner et mettre au point les zones préoccupantes très rapidement via votre souris et clavier. Modifiez facilement la luminosité et les niveaux de gris de certains points de l'écran pour faciliter l'interprétation.

## **Visionnez vos images mammaires plus clairement**

Les moniteurs 5 MP vous permettent de voir les petits détails essentiels à la mammographie numérique. La haute résolution conserve des informations importantes pour éviter la diminution de la qualité de l'image et de la pixellisation lors de la visualisation à une résolution inférieure.

## **Moniteur optimal de dépistage du cancer du sein**

Le GX560 adopte un panneau LTPS (Low Temperature Polysilicon) qui permet au moniteur d'atteindre une luminosité maximale de 2 500 cd/m<sup>2</sup>. Si calibré à la luminosité recommandée de 1 000 cd/m<sup>2</sup>, EIZO garantit 5 ans d'utilisation.

En outre, il a un rapport de contraste de 1700: 1 affichant des noirs profonds et des blancs lumineux sans n'importe quel lavage. Ceci le rend approprié à l'utilisation avec la tomosynthèse et mammographie qui exigent la visibilité claire.

## **Affichage haute définition avec transition en douceur**

Le moniteur a un temps de réponse de 12 millisecondes ce qui le rend idéal pour visualiser en continu des images tomographiques telles que la tomosynthèse mammaire, l'IRM et la tomographie. De plus, avec un pas de pixel de 0.165 mm et un affichage en échelle de gris simultané de 10 bits (1024 tons), on peut facilement distinguer des différences de densité subtiles.

## **Atteindre la clarté fidèle aux données sources**

Un moniteur médical doit pouvoir proposer une luminosité élevée afin de répondre aux normes de performance. Cependant pour obtenir une luminosité élevée dans un panneau LCD, le taux d'ouverture des pixels doit être augmenté. Cela provoque un déclin généralement inévitable de la netteté. Grâce à la technologie unique de "Sharpness Recovery", la perte de contraste (MTF) est compensée. Ainsi vous pouvez afficher sur le moniteur une image fidèle aux données sources d'origine, même à des niveaux de luminosité élevés.

Le MTF mesure numériquement la fidélité de la dalle à transférer les détails des données d'image originales pour les visualiser. Lorsque "Sharpness Recovery" est activée, dans le cas d'une paire de 2 lignes de pixels (fréquence spatiale de 1 51 cycles/mm), le MTF augmente d'environ 45.5%.

## **Variations selon les besoins spécifiques des utilisateurs**

EIZO propose des variantes anti-éblouissement (AG) et anti-reflet (AR) adaptées selon les différents environnements de l'utilisateur.

L'AG est idéal pour les milieux exceptionnellement clairs, il réduit considérablement l'éblouissement dû à l'éclairage ambiant.

L'AR convient idéalement aux environnements modérément éclairés afin de réduire l'éblouissement de l'écran tout en conservant un texte et des images nets.

**Configuration multi-écrans simplifiée**

En utilisant la connexion DisplayPort, vous pouvez piloter plusieurs moniteurs dans une séquence en chaîne. Cela vous permet de profiter d'une configuration multi-écrans sans un câblage complexe.

**Précision du diagnostic**

EIZO mesure et règle chaque tonalité en niveaux de gris pour créer un moniteur conforme à la norme DICOM Part 14. En outre, au démarrage ou au réveil, la fonction de correction de dérive brevetée EIZO stabilise rapidement le niveau de luminosité et compense les fluctuations de luminosité causées par la température ambiante et le passage du temps, permettant aux images médicales d'être fidèlement reproduites avec une luminosité et une échelle de gris stables.

**Un contrôle qualité sans effort**

Avec le logiciel RadiCS LE (inclus) et le capteur avant (IFS) intégré dans le cadrea, vous pouvez facilement calibrer à la partie DICOM 14 sans avoir à monter, exécuter et retirer un capteur externe.

Un étalonnage simple à l'aide du capteur de rétroéclairage du moniteur est également pris en charge.

**Sélectionnez le mode idéal**

La fonction CAL Switch vous permet de choisir différents modes pour différentes modalités telles que la mammographie, l'IRM et l'endoscopie. Il est facile d'y accéder en utilisant les boutons du panneau avant du moniteur pour passer facilement à des conditions d'affichage d'image optimales.

**Conserver l'énergie pendant votre absence**

Un détecteur de présence invite le moniteur à passer en mode d'économie d'énergie lorsque l'utilisateur est absent et reprend son fonctionnement à son retour pour faire des économies d'énergie lorsqu'il n'est pas utilisé, alliant commodité et économie.

**Conformité aux normes de contrôle de la qualité du moniteur de mammographie numérique**

Le logiciel de contrôle qualité et le capteur d'étalonnage RadiCS UX2 d'EIZO (vendus séparément) effectuent un calibrage précis conforme à la norme DICOM Part 14 et permettent un contrôle qualité conforme aux directives de pratique ACR et à d'autres normes QC pour les mammographies numériques.

**Qualifications médicales**

Le moniteur répond aux normes les plus strictes en matière de santé, de sécurité et d'émission CEM.

Fiche technique	
Dalle	
Type de dalle	Monochrome IPS
Rétro-éclairage	LED
Taille (en pouces / cm)	21.3" (54.1 cm)
Résolution Maximale	2048 x 2560

Format	4:5
Taille de l'image visible	337.9 x 422.4 mm
Pixel Pitch	0.165 x 0.165 mm
Niveaux de Gris	10 bits (DisplayPort) : 1 024 tons d'une palette de 16 369 tons (14 bits) 8 bits : 256 tons d'une palette de 16 369 tons (14 bits)
Angle de vision	178° / 178°
Luminosité	2500 cd/m <sup>2</sup>
Luminosité recommandée pour la calibration	1000 cd/m <sup>2</sup> , 600 cd/m <sup>2</sup>
Contraste	1700:1
Temps de réponse	12 ms (noir-blanc-noir)
<b>Entrée Vidéo et Connectivité</b>	
Entrée Vidéo	DisplayPort x 2, DVI-D (dual link)
Sortie Vidéo	DisplayPort (daisy chain)
Fréquence de balayage numérique (H/V)	31 - 135 kHz / 23 - 61 Hz
USB	En amont : USB 2.0: Type-B x 2 ; En aval : USB 2.0: Type-A x 2
<b>Performance et Consommation Électrique</b>	
Alimentation	AC 100 - 240 V: 50 / 60 Hz
Consommation électrique en mode normal	28 W
Consommation électrique Max	79 W
Consommation électrique max. en mode veille	1 W or less
<b>Caractéristiques Supplémentaires</b>	
Capteurs	Capteur de rétroéclairage, Capteur frontal intégré, Capteur de présence, Capteur de lumière ambiante
Stabilisation de la luminosité	Oui
Égaliseur d'uniformité numérique	Oui
Digital Uniformity Equalizer	Oui
Travail et Flux	Switch-and-Go, Point-and-Focus
Modes prédéfinis	CAL Switch (DICOM, CAL1, CAL2, Text)
Langages OSD	Anglais, Allemand, Français, Italien, Japonais, Chinois simplifié, Espagnol, Suédois, Chinois traditionnel
<b>Dimensions et Poids</b>	
Poids Net	GX560-MD, GX560-AR-MD: 17.1 kg ; GX560, GX560-AR: 8 kg
Poids sans pied	5.2 kg
Compatible avec la norme VESA	100 x 100 mm
<b>Certifications et Conformité</b>	
Certifications	GX560, GX560-AR: CE / UKCA (Medical Device), ANSI/AAMI ES60601-1, CAN/CSA-C22.2 No. 60601-1, IEC/EN60601-1, VCCI-B, FCC-B, CAN ICES-3 (B), RCM, RoHS, China RoHS, WEEE, CCC, EAC
FDA	510(k) Clearance pour la tomosynthèse mammaire, la mammographie et la radiographie générale
<b>Accessoires et Garantie</b>	

Logiciel de contrôle qualité des moniteurs	RadiCS Pris en charge
Garantie	5 ans
Accessoires compris	GX560-MD, GX560-AR-MD: DisplayPort (3 m) x 4, DisplayPort (1 m) GX560, GX560-AR: DisplayPort (3 m) x 2
Autres	GX560-MD, GX560-AR-MD: AC power cord (3 m) x 2, USB Type-A - USB Type-B cable (3 m) x 4, Utility Disk (RadiCS LE, PDF installation manual), instructions d'utilisation
Nombre Ecran: 1, 2 (MammoDuo)	

Référence : EIZO001X